

Procédure d'activation d'accès VPN SSL d'un utilisateur pour accéder aux ressources de l'infrastructure depuis l'extérieur

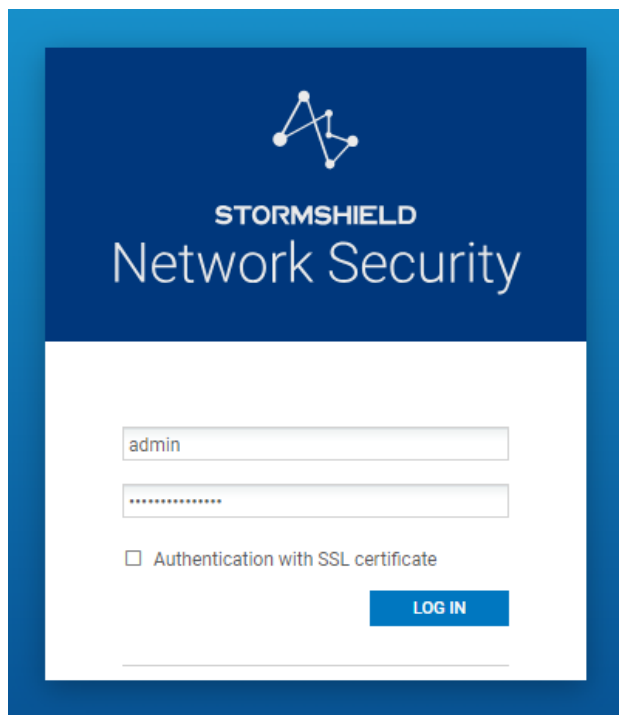
Introduction au VPN SSL

Un VPN SSL (Virtual Private Network Secure Sockets Layer) est une technologie qui permet de créer un tunnel sécurisé entre un utilisateur et un réseau privé à travers une connexion Internet publique. Contrairement aux VPN traditionnels qui nécessitent souvent des clients spécifiques, le VPN SSL utilise des protocoles basés sur le SSL/TLS, offrant une sécurité robuste pour le transfert des données.

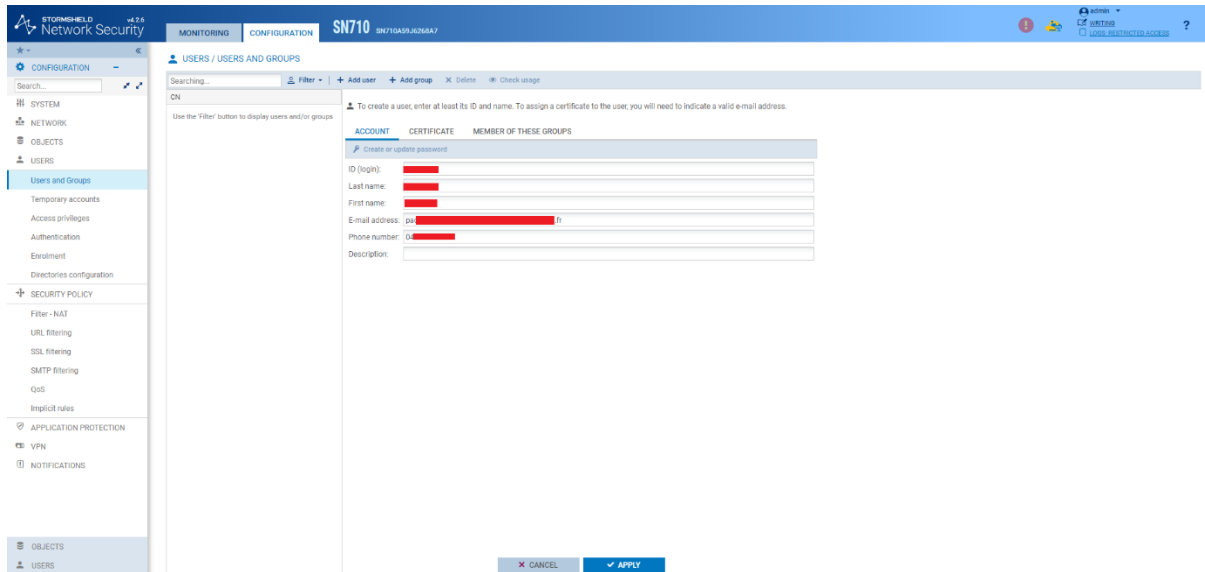
Cette solution est particulièrement adaptée pour les accès distants, car elle permet aux utilisateurs de se connecter à des ressources réseau, telles que des serveurs ou des fichiers partagés, de manière chiffrée et sans risque de compromission. Le VPN SSL est couramment utilisé pour permettre un télétravail sécurisé ou pour accéder à un réseau interne depuis l'extérieur tout en garantissant la confidentialité des données.

Etapes de configuration :

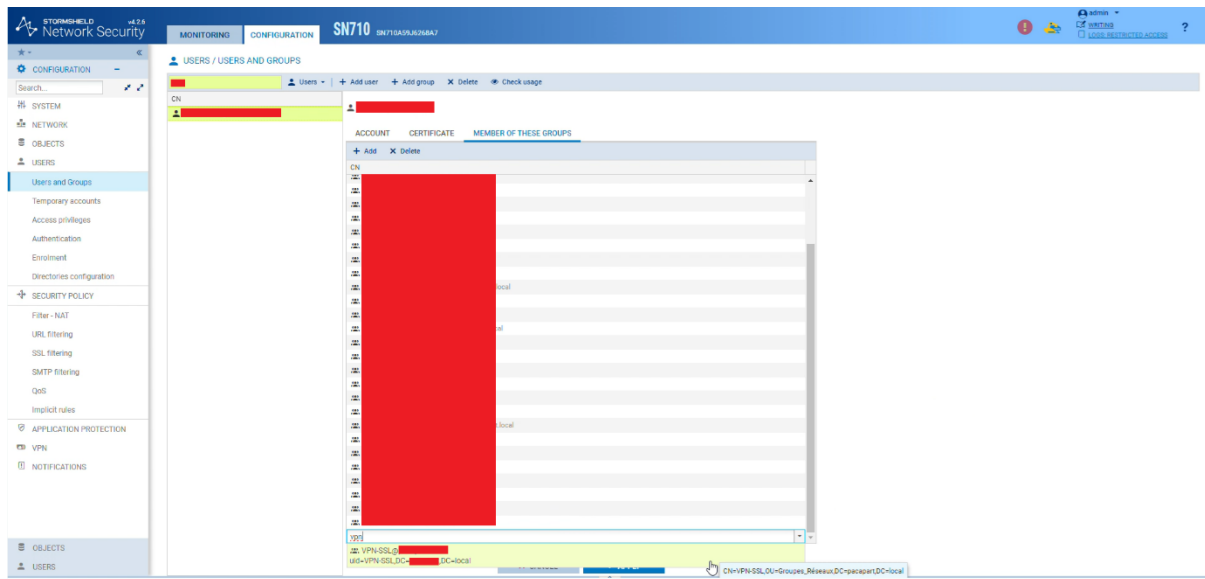
Page de connexion à Stormshield Network Security, identification avec les informations d'administration.



Accéder au menu "Users and Groups" pour consulter les utilisateurs et groupes configurés.



Sélectionner un utilisateur existant ou créer un nouvel utilisateur avec les informations nécessaires (login, nom, email).



Assigner l'utilisateur à un groupe avec les privilèges VPN SSL dans l'onglet "MEMBER OF THESE GROUPS".

Vérifier les droits VPN SSL dans la liste des utilisateurs et s'assurer que les accès sont activés.

Searching...		+ Add X Delete ↑ Up ↓ Down					
Status	User - user group	SSL VPN Portal	IPSEC	SSL VPN	Sponsorship	Description	
1	[Redacted]	local					
2		local					
3		al					
4		local					
5		al					
6		al					
7							
8		l					
9							
1...		local					
1...		local					
1...		local					
1...		local					
1...		al					
1...		local					
1...		local					
1...		al					
1...		al					
1...		al					
2...							
2...		al					
2...		local					
2...		local					
2...		l					

Naviguer dans "Filter - NAT" pour configurer les règles de sécurité associées au VPN SSL.

STONEMAN Network Security

v4.2.6

MONITORING

CONFIGURATION

SN710

SN710AS1A205A7

Admin ?

WARNING

LOGS

RESTRICTED ACCESS

+

CONFIGURATION

Search...

+

+

#

SYSTEM

+

NETWORK

+

OBJECTS

+

USERS

Users and Groups

Temporary accounts

Access privileges

Authentication

Enrolment

Directories configuration

+

SECURITY POLICY

Filter - NAT

URL filtering

SSL filtering

SMTP filtering

QoS

Implicit rules

APPLICATION PROTECTION

VPN

NOTIFICATIONS

+

SECURITY POLICY / FILTER - NAT

Search...

+

+

+

+

+

+

+

+

+

+

+

+

+

+

+

+

+

+

+

+

+

+

+

+

+

+

+

+

+

+

+

+

+

+

+

+

+

+

+

+

+

+

+

+

+

+

+

+

+

+

+

+

+

+

+

+

+

+

+

+

+

+

+

+

+

+

+

+

+

+

+

+

+

+

+

+

+

+

+

+

+

+

+

+

+

+

+

+

+

+

+

+

+

+

+

+

+

+

+

+

+

+

+

+

+

+

+

+

+

+

+

+

+

+

+

+

+

+

+

+

+

+

+

+

+

+

+

+

+

+

+

+

+

+

+

+

+

+

+

+

+

+

+

+

+

+

+

+

+

+

+

+

+

+

+

+

+

+

+

+

+

+

+

+

+

+

+

+

+

+

+

+

+

+

+

+

+

+

+

+

+

+

+

+

+

+

+

+

+

+

+

+

+

+

+

+

+

+

+

+

+

+

+

+

+

+

+

+

+

+

+

+

+

+

+

+

+

+

+

+

+

+

+

+

+

+

+

+

+

+

+

+

+

+

+

+

+

+

+

+

+

+

+

+

+

+

+

+

+

+

+

+

+

+

+

+

+

+

+

+

+

+

+

+

+

+

+

+

+

+

+

+

+

+

+

+

+

+

+

+

+

+

+

+

+

+

+

+

+

+

+

+

+

+

+

+

+

+

+

+

+

+

+

+

+

+

+

+

+

+

+

+

+

+

+

+

+

+

+

+

+

+

+

+

+

+

+

+

+

+

+

+

+

+

+

+

+

+

+

+

+

+

+

+

+

+

+

+

+

+

+

+

+

+

+

+

+

+

+

+

+

+

+

+

+

+

+

+

+

+

+

+

+

+

+

+

+

+

+

+

+

+

+

+

+

+

+

+

+

+

+

+

+

+

+

+

+

+

+

+

+

+

+

+

+

+

+

+

+

+

+

+

+

+

+

+

+

+

+

+

+

+

+

+

+

+

+

+

+

+

+

+

+

+

+

+

+

+

+

+

+

+

+

+

+

+

+

+

+

+

+

+

+

+

+

+

+

+

+

+

+

+

+

+

+

+

+

+

+

+

+

+

+

+

+

+

+

+

+

+

+

+

+

+

+

+

+

+

+

+

+

+

+

+

+

+

+

+

+

+

+

+

+

+

+

+

+

+

+

+

+

+

+

+

+

+

+

+

+

+

+

+

+

+

+

+

+

+

+

+

+

+

+

+

+

+

+

+

+

+

+

+

+

+

+

+

+

+

+

+

+

+

+

+

+

+

+

+

+

+

+

+

+

+

+

+

+

+

+

+

+

+

+

+

+

+

+

+

+

+

+

+

+

+

+

+

+

+

+

+

+

+

+

+

+

+

+

+

+

+

+

+

+

+

+

+

+

+

+

+

+

+

+

+

+

+

+

+

+

+

+

+

+

+

+

+

+

+

+

+

+

+

+

+

+

+

+

+

+

+

+

+

+

+

+

+

+

+

+

+

+

+

+

+

+

+

+

+

+

+

+

+

+

+

+

+

+

+

+

+

+

+

+

+

+

+

+

+

+

+

+

+

+

+

+

+

+

+

+

+

+

+

+

+

+

+

+

+

+

+

+

+

+

+

+

+

+

+

+

+

+

+

+

+

+

+

+

+

+

+

+

+

+

+

+

+

+

+

+

+

+

+

+

+

+

+

+

+

+

+

+

+

+

+

+

+

+

+

+

+

+

+

+

+

+

+

+

+

+

+

+

+

+

+

+

+

+

+

+

+

+

+

+

+

+

+

+

+

+

+

+

+

+

+

+

+

+

+

+

+

+

+

+

+

+

+

+

+

+

+

+

+

+

+

+

+

+

+

+

+

+

+

+

+

+

+

+

+

+

+

+

+

+

+

+

+

+

+

+

+

+

+

+

+

+

+

+

+

+

+

+

+

+

+

+

+

+

+

+

+

+

+

+

+

+

+

+

+

+

+

+

+

+

+

+

+

+

+

+

+

+

+

+

+

+

+

+

+

+

+

+

+

+

+

+

+

+

+

+

+

+

+

+

+

+

+

+

+

+

+

+

+

+

+

+

+

+

+

+

+

+

+

+

+

+

+

+

+

+

+

+

+

+

+

+

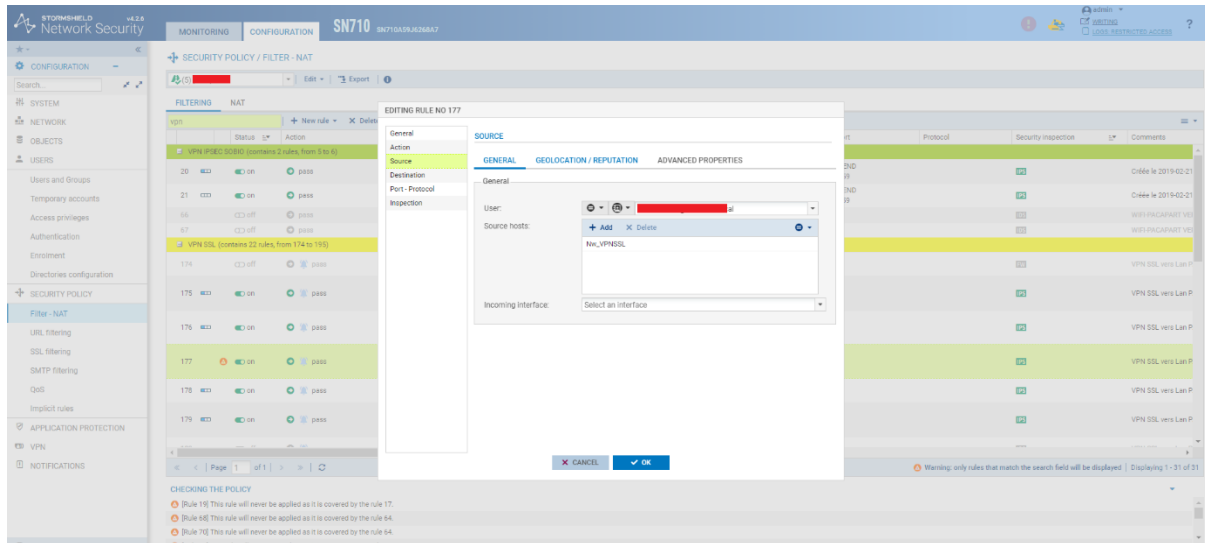
+

+

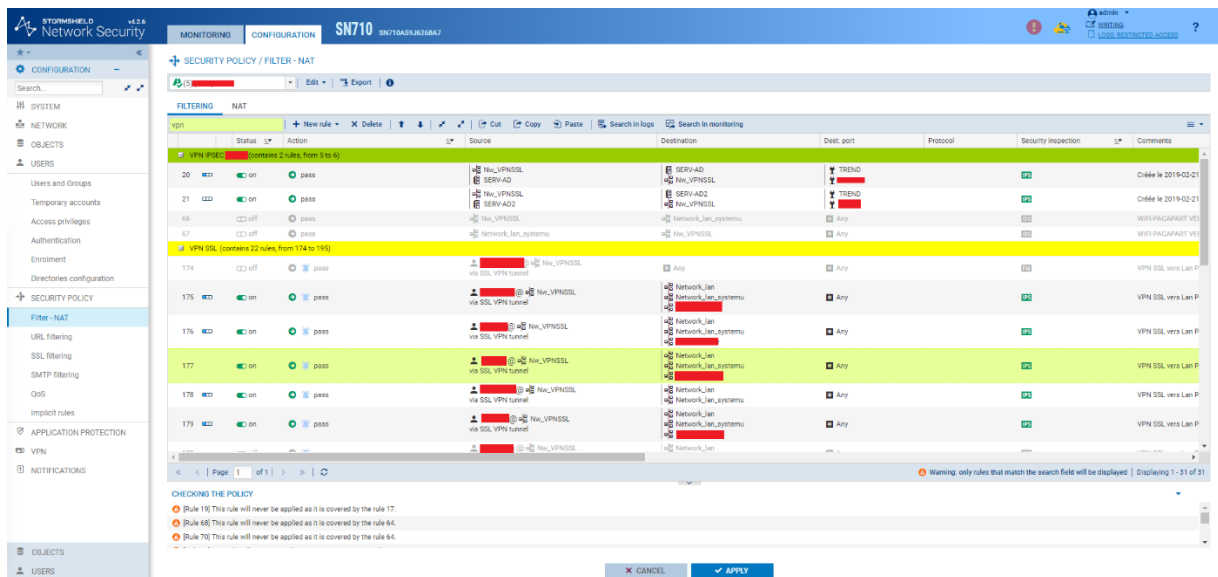
+

+

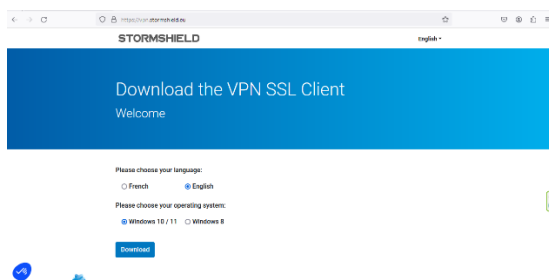
Modifier ou créer une règle dans la section "SECURITY POLICY" pour autoriser l'accès VPN SSL pour cet utilisateur.



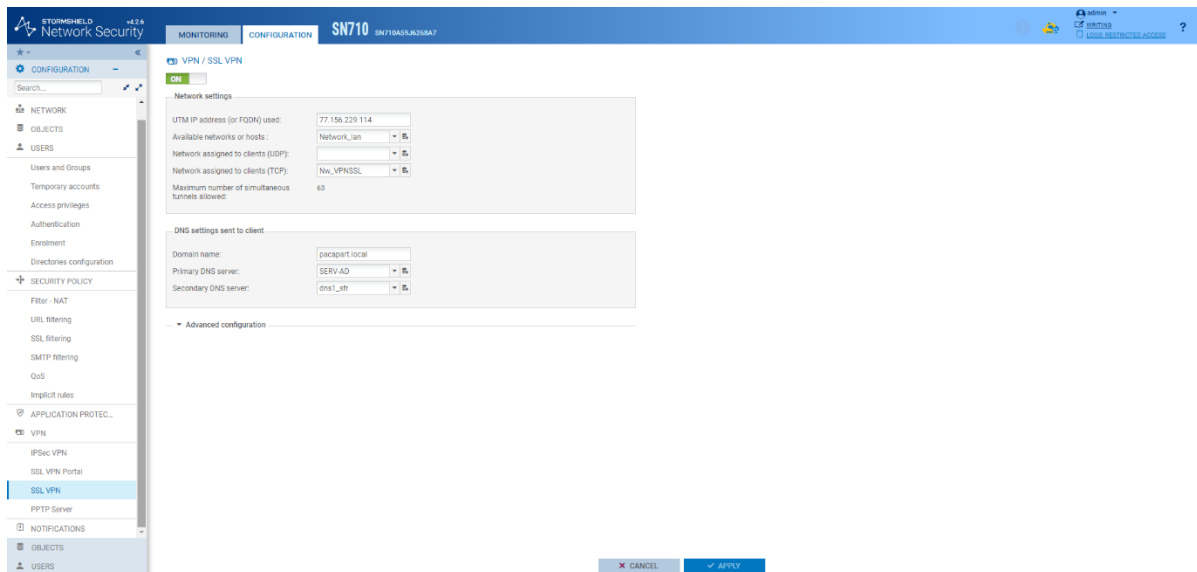
Appliquer les modifications et vérifier les logs pour s'assurer du bon fonctionnement de la règle.



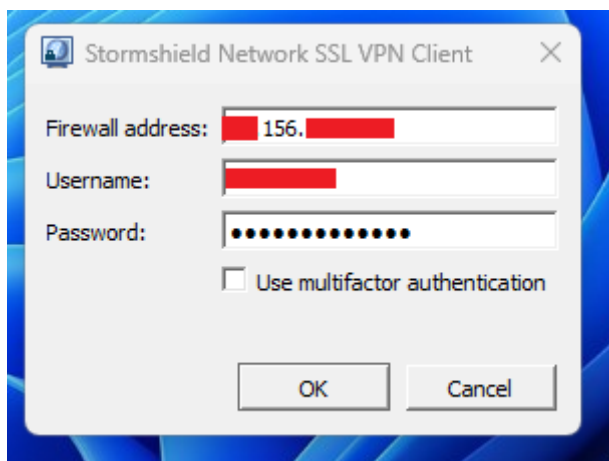
Télécharger le client VPN SSL Stormshield pour le système d'exploitation de l'utilisateur et l'installer.



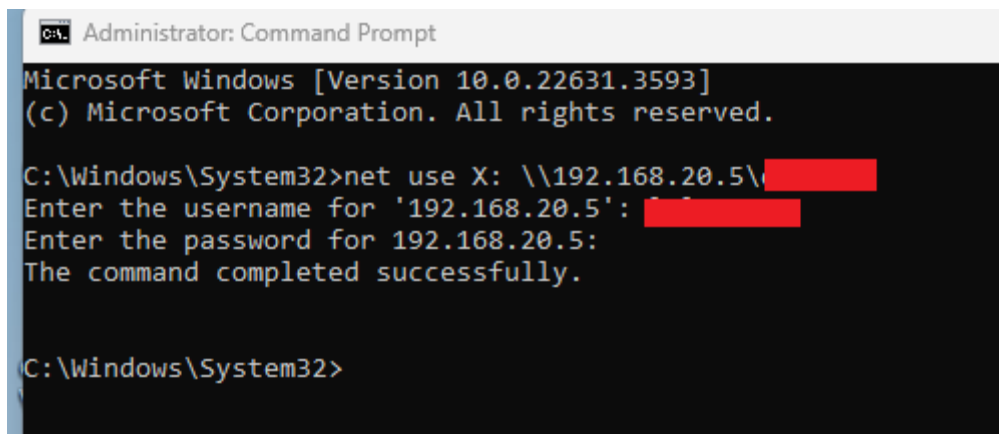
Configurer les paramètres réseau et DNS dans l'onglet **SSL VPN**, puis cliquer sur **Apply** pour valider les changements.



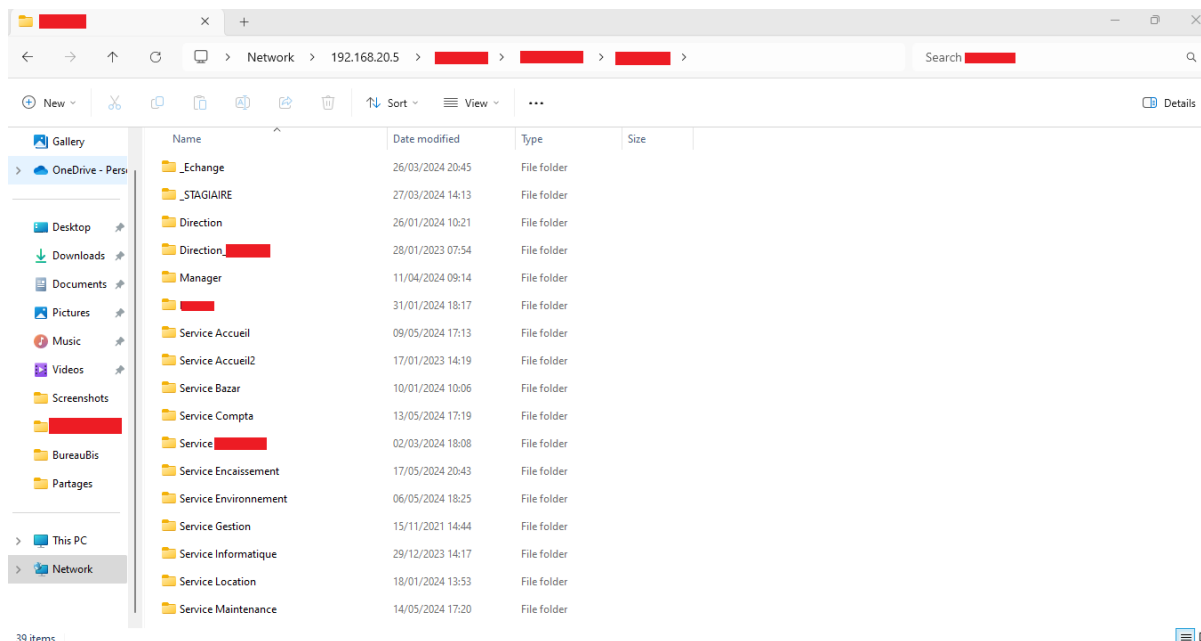
Dans le client Stormshield VPN SSL, saisir l'adresse du pare-feu, le nom d'utilisateur, et le mot de passe, puis cliquer sur **OK**.



Utiliser la commande net use dans le terminal pour mapper un lecteur réseau avec l'adresse IP et les identifiants appropriés.



Accéder aux dossiers partagés via l'explorateur Windows pour vérifier la connexion au réseau distant.



Conclusion de la procédure

La mise en place d'un VPN SSL Stormshield permet de sécuriser efficacement les connexions distantes en garantissant la confidentialité et l'intégrité des données échangées. Grâce à une configuration claire et intuitive, cette procédure assure un accès sécurisé aux ressources internes de l'entreprise tout en respectant les bonnes pratiques de sécurité. En suivant ces étapes, les utilisateurs bénéficient d'un accès distant fiable et protégé, renforçant ainsi la sécurité globale du réseau de l'organisation.